



**JOUW UNIEKE CODE**

## www.knooppunter.com

Registreer je op onze website en we sturen je regelmatig een nieuwsbrief met informatie over nieuwe boeken en met interessante, exclusieve aanbiedingen.

TEKSTEN	Patrick Cornillie (routes 2, 17-30) en Ward Van Loock (1, 3-16)
ONTWERP EN VORMGEVING	Keppie & Keppie
FOTOGRAFIE	Patrick Cornillie, met aanvullingen van o.a.: Koen De Langhe, Johan De Meester, Ivo Hendrixx, Erf-goed.be
COVERBEELDEN	FRONT <i>Veerpont Kobus op de Damse Vaart</i> (Westtoer)
	BACK      boven: <i>Abdij van Postel</i> (Ruth Weytinck) midden: <i>Fietsen door het water, Bokrijk</i> (Luc Daelemans) onder: <i>Moervaart in Wachtebeke</i> (David Stockmans)
	CARTOGRAFIE    Peter De Bock

Deze uitgave is met de grootste zorg samengesteld. Alle gegevens zijn zorgvuldig ter plekke gecontroleerd. Maar ze liggen niet voor eeuwig vast, daar kunnen de auteurs noch de uitgever iets aan doen. De redactie zal je evenwel dankbaar zijn wanneer je wijzigingen aan de beschreven route meedeelt.

### ONS ADRES:

Knooppunter - Fietsen langs het water in Vlaanderen  
Kasteelstraat 97, 8700 Tielst  
of [info@knooppunter.com](mailto:info@knooppunter.com)

© Uitgeverij Lannoo nv, Tielst, 2022

© 2022 Westtoer - [www.westtoer.be](http://www.westtoer.be)

© 2022 Toerisme Oost-Vlaanderen - [www.routen.be](http://www.routen.be)

© 2022 Toerisme Provincie Antwerpen - [www.toerismeprovincieantwerpen.be](http://www.toerismeprovincieantwerpen.be) of [www.tpa.be](http://www.tpa.be)

© 2022 Toerisme Vlaams-Brabant - [www.toerismevlaamsbrabant.be](http://www.toerismevlaamsbrabant.be)

© 2022 Toerisme Limburg - [www.toerismelimburg.be](http://www.toerismelimburg.be)

Deze uitgave bevat knooppuntendata die eigendom zijn van Westtoer ([www.westtoer.be](http://www.westtoer.be)), Toerisme Oost-Vlaanderen ([www.routen.be](http://www.routen.be)), Toerisme Provincie Antwerpen ([www.tpa.be](http://www.tpa.be)), Vlaams-Brabant ([www.toerismevlaamsbrabant.be](http://www.toerismevlaamsbrabant.be)) en Toerisme Limburg ([www.toerismelimburg.be](http://www.toerismelimburg.be)), verkregen onder een licentie met Toerisme Vlaanderen (<http://trip.toerismevlaanderen.be/gdi>).

De provinciale en regionale toeristische diensten zijn niet verantwoordelijk voor deze gids waarin de knooppuntendata hergebruikt worden, noch voor de wijze waarop ze worden hergebruikt.

## www.lannoo.com

D/2022/45/284 - NUR 501  
ISBN 978-94-014-8296-7

Alle rechten voorbehouden. Niets uit deze uitgave mag worden verveelvoudigd, opgeslagen in een geautomatiseerd gegevensbestand en/of openbaar gemaakt in enige vorm of op enige wijze, hetzij elektronisch, mechanisch of op enige andere manier zonder voorafgaande schriftelijke toestemming van de uitgever.

# **Fietsen LANGS HET WATER IN VLAANDEREN**

**LANGS HAVENS EN WATERLOPEN**

Patrick Cornillie en Ward Van Loock

**Lannoo**

## KNOOPPUNTER TOONT JE DE MOOISTE FIETSROUTES IN VLAANDEREN

Fietsen is genieten. Dat weten we bij Knooppunter als geen ander. Onderweg, met het gezin of met je vrienden, wil je als fietser best wel wat zien. En daar hebben PATRICK CORNILLIE en WARD VAN LOOCK voor gezorgd. Deze keer zochten ze de waterkant op. Ze gidsen je langs de kustlijn en door het hinterland; langs de grote Vlaamse stromen, maar evengoed langs kleine riviertjes, groene beken en economisch belangrijke kanalen. En in Bokrijk fiets je zowaar ook door het water! Goed voor 30 kant-en-klare routes langs fietsknooppunten, telkens met een lang en een kort parcours.

Met deze fietsgids als bron van inspiratie én de gebruiksklare Knooppunter-roadbooks op het stuur wordt elke fietstocht gewoonweg dubbel genieten.

De **meest actuele Knooppunter-roadbooks en de routekaartjes** kun je in een paar muisklikken downloaden van [www.knooppunter.com](http://www.knooppunter.com). Gebruik hierbij je persoonlijke, unieke code (zie blz. 1).



**Patrick Cornillie** kent als fervente fietser zowat alle uithoeken van Vlaanderen. Hij is een bekroond dichter, journalist en auteur van talrijke fiets- en wielerverboeken. Voor Knooppunter treedt Patrick graag op als am-

bassadeur. Hij heeft dan ook het perfecte profiel om mee te schrijven aan dit waterfietsboek van Knooppunter.



**Ward Van Loock** heeft als fietsauteur een expertise van bijna 30 jaar opgebouwd. Sinds 1995 verschijnt er jaarlijks een fietsgids van zijn hand. Zijn focus richt zich vooral op het verkeersvrij fietsen, vandaar zijn voor-

keur voor tochten over jaagpaden en oude spoorwegen zowel in Vlaanderen, Wallonië als in het Groothertogdom Luxemburg. Je kunt de fietsexploten van Ward volgen via [recreatiefietser.be](http://recreatiefietser.be)

# INHOUD

---

<b>Overzichtskaart</b>	8
<b>Fietsen langs het water in Vlaanderen van Knooppunter</b>	10
<b>Wat heb je nodig om op pad te gaan?</b>	10
<b>Fietsknooppunten: een woordje uitleg</b>	13
<b>De nieuwe Knooppunter-app</b>	14

## DE FIETSTOCHTEN

### Provincie Antwerpen

<b>1 Mechelen</b>	Genieten tussen Dijle en Nete	16
<b>2 Sint-Amands</b>	Langs de '... wilde en schone Schelde'	26
<b>3 Klein-Willebroek</b>	Van Rupel naar Zenne	36
<b>4 Rumst</b>	Verkenning van de Rupelregio	46
<b>5 Emblem</b>	Een rondje Kleine en Grote Nete	56
<b>6 Oelegem</b>	Driehoeksmeeetkunde langs het water	66
<b>7 Postel</b>	Langs de levensader van de Kempen	76
<b>8 Geel</b>	Een waterdriehoek rond Geel	86
<b>9 Balen</b>	Kanalenroute langs heide en witzand	96

### Provincie Limburg

<b>10 Lommel</b>	Kanalentocht in de Lage Kempen	106
<b>11 Ophoven</b>	Grindplassen langs de Grensmaas	116
<b>12 Stokkem</b>	Grillige Maas, trouwe Zuid-Willemsvaart	126
<b>13 Oud-Rekem</b>	Waterweelde bij het mooiste dorp van Vlaanderen	136
<b>14 Kanne</b>	Toeren rond Maastricht	146

<b>15</b>	<b>Hasselt</b>	Fietsen door het water!	156
<b>Provincie Vlaams-Brabant</b>			
<b>16</b>	<b>Werchter</b>	De Leuvense Vaart en de Dijle in de hoofdrol	166
<b>17</b>	<b>Affligem</b>	Langs de Faluintjeskant van de Dender	176
<b>Provincie Oost-Vlaanderen</b>			
<b>18</b>	<b>Machelen-aan-de-Leie</b>	De Leie als grote verleidster	186
<b>19</b>	<b>Sint-Laureins</b>	Door het land van krekens en kanalen	196
<b>20</b>	<b>Wachtebeke</b>	Luie watertjes in het Waasland	206
<b>21</b>	<b>Overmere-Donk</b>	Langs de 'oude' en de 'nieuwe' Schelde	216
<b>22</b>	<b>Dendermonde</b>	Rondrit langs Dender en Schelde	226
<b>23</b>	<b>Temse</b>	Flaneren langs Schelde en Durme	236
<b>Provincie West-Vlaanderen</b>			
<b>24</b>	<b>Nieuwpoort</b>	In het zilte westen	246
<b>25</b>	<b>Diksmuide</b>	Langs de stille IJzer	256
<b>26</b>	<b>Lo</b>	Pure verwondering in de Westhoek	266
<b>27</b>	<b>Wervik</b>	Naar een kanaal zonder boten	276
<b>28</b>	<b>Kortrijk</b>	De Golder River, een levensader	286
<b>29</b>	<b>Plassendale</b>	Zee, strand en hinterland	296
<b>30</b>	<b>Oostkerke</b>	Gezwind op Zwintocht	306
<b>Legenda van de gebruikte pictogrammen</b>			316
<b>Fotoverantwoording</b>			318



**BIERKASTEEL**

VANHONSEBROUCK



## PROEF, ERVAAR, ONTDEK EN FEEST IN BIERKASTEEL VANHONSEBROUCK !

- 🕒 **BEZOEKERSCENTRUM:** Rondleiding met gids dagelijks om 10u30, 14u30 & 16u30
- 🍷 **MICHELLES PUB & BRASSERIE:** Onze bruine kroeg is telkens open van 11u30 tot ...
- 🍷 **BIERBOETIEK:** Koop al onze speciaalbiere en gadgets dagelijks van 10u00-18u30
- 📍 **EVENTLOCATIE:** Zalen voor 16 tot 300 personen voor trouw- of bedrijfsfeesten



**FILOU**  
BIERBOETIEK

**KASTEEL**

**BRIGAND**

**St Louis**

by **KASTEEL**

**Bacchus**

Ingelmonstersestraat 46 - 8870 Izegem - info@bierkasteel.be - www.bierkasteel.be

Visits & Events: +32 (0)51/62 27 30 - Michelles Pub & Brasserie: +32 (0)51/62 25 43 - Bierboetiek: +32 (0)51 62 27 33



NR.	PLAATS	KM
1	Mechelen	36,9 / 29,4
2	Sint-Amands	41,3 / 29,8
3	Klein-Willebroek	35,4 / 29,7
4	Rumst	39,1 / 28,5
5	Emblem	38,3 / 26,4
6	Oelegem	41 / 30,2
7	Postel	45 / 32,2
8	Geel	42 / 28,8
9	Balen	53 / 31,6
10	Lommel	43,8 / 31,8

NR.	PLAATS	KM
11	Ophoven	43,4 / 25,1
12	Stokkem	43,4 / 26,3
13	Oud-Rekem	37,7 / 17,5 & 20,2
14	Kanne	39 / 33,1
15	Hasselt	36,9 / 22,6
16	Werchter	50,5 / 39,5
17	Affligem	44,7 / 27,6
18	Machelen-aan-de-Leie	50,8 / 25,8
19	Sint-Laureins	49,9 / 30
20	Wachtebeke	49,2 / 33,4





NR.	PLAATS	KM
21	Overmere-Donk	46,4 / 28,8
22	Dendermonde	45,6 / 26,5
23	Temse	46,2 / 27,9
24	Nieuwpoort	45,6 / 24,8
25	Diksmuide	50 / 21,6
26	Lo	42,6 / 20,5
27	Wervik	48,3 / 28,6
28	Kortrijk	39,3 / 24,4
29	Plassendale	46,3 / 25,9
30	Oostkerke	36,2 / 20

# FIETSEN LANGS HET WATER IN VLAANDEREN VAN KNOOPPUNTER

Deze fietsgids verzamelt **30 unieke knooppuntenroutes langs het water in Vlaanderen**. Elke routebeschrijving geeft aan wat er te zien en te beleven valt langs het traject: fotogenieke landschappen, bekende – maar ook minder bekende – kastelen, authentieke dorpen... die het verdienen om even bij halt te houden.

Daarnaast vind je in dit fietsboek tal van tips om even op adem te komen op een leuk terras, waar je geniet van een breed uitzicht, in een brasserie of gezellig eethuis. Bovendien verneem je waar er op de eindlocatie, of in de buurt ervan, een leuk terras te vinden is waar je volop kunt nagenieten van de tocht die je maakte. Aan jou om dit alles te ontdekken!

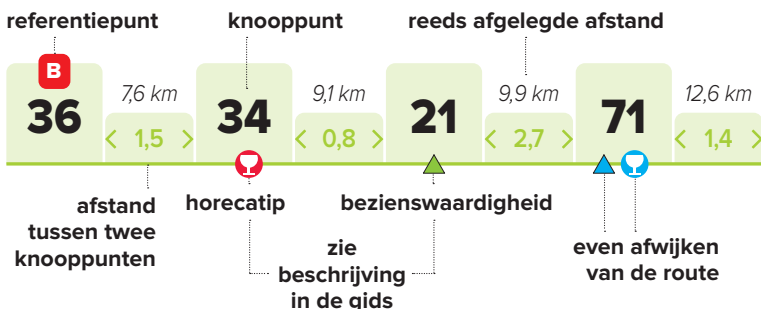
## WAT HEB JE NODIG OM OP PAD TE GAAN?

### » OP DE FIETS: HET HANDIGE ROADBOOK

Voor elk van de routes uit deze fietsgids bestaat er een **gebruiksklaar roadbook**. Je vindt het vanaf blz. 178 of je haalt het – na registratie en het invullen van jouw unieke code (blz. 1) – met een paar muisklikken van de **website [www.knooppunter.com](http://www.knooppunter.com)**.

Naast de knooppuntennummers lees je hierop volgende informatie af: de afstanden tussen de opeenvolgende knooppunten, de afstand die je op elk punt van je tocht hebt afgelegd, de plaatsen waar iets te zien is én de locaties waar je een deugddoende tussenstop kunt inlassen.

Je vindt de **meest actuele versie** van elk **roadbook** op [www.knooppunter.com](http://www.knooppunter.com).





## HOE EEN ROADBOOK DOWNLOADEN?

- 1 Ga naar [www.knooppunter.com](http://www.knooppunter.com), klik op 'Registreer hier' of 'Registreer je gids' en zoek deze editie van **Knooppunter Fietsen langs het water in Vlaanderen**. Deze herken je aan de cover.
- 2 Klik op 'Registreer' (heb je nog geen gebruikersaccount, registreer je dan eerst op de site). Je belandt op de pagina 'Activatie Knooppunterproducten'.
- 3 Vul je **unieke code** in (die ontdek je op blz. 1 vooraan in deze gids) en klik op 'Versturen'. Opgelet: jouw unieke code is **hoofdlettergevoelig**.
- 4 Je code wordt gecontroleerd. Goedgekeurd? Je kunt meteen aan de slag: je hebt nu toegang tot alle gedetailleerde info over elke route in jouw fietsboek.
- 5 Klik op 'Ga verder': je komt op de productpagina van je boek. Je vindt er onder de knop 'Roadbooks + Fietskaartjes' de meest **actuele versie van de roadbooks** (een voor de lange en een voor de korte route) voor alle routes. Met telkens ook het **bijbehorende fietskaartje mét alle fietsknooppunten**.

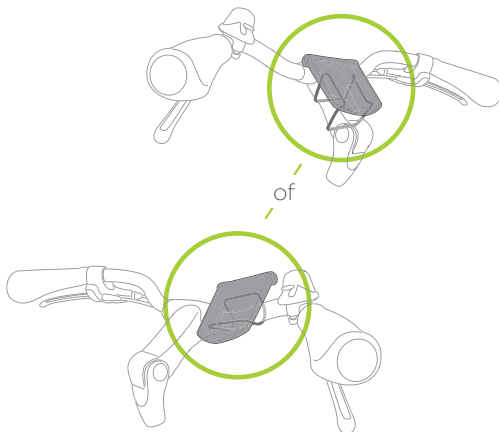
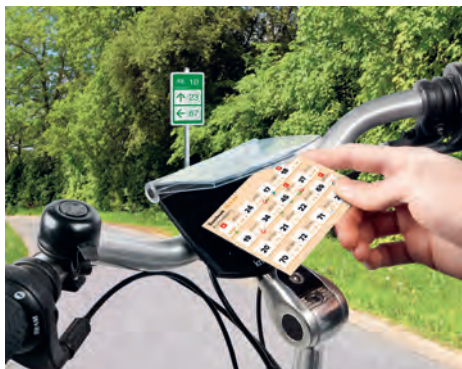
**Vanaf de activering krijg je gedurende 2 jaar onbeperkte toegang tot de (updates van de) roadbooks, routekaartjes en gps-coördinaten (GPX) van de fietsroutes uit deze Knooppunterpublicatie.**

Zodra de gedownloadde roadbooks zijn uitgeprint, kun je ze op de aangegeven stippellijnen meteen op het **correcte formaat** voor het Knooppuntertoestel knippen.

Wie er nog graag **gps-coördinaten** bovenop heeft, kan die van de website binnenhalen via de knop 'Download voor je gps' op de pagina van je route.

### » KNOOPPUNTERTOESTEL

Knip het geprinte roadbook uit, vouw het netjes langs de stippellijn en stop het in jouw **Knooppuntertoestel**. De **roadbooks passen als gegoten** in het houdertje dat je in een paar tellen op om het even welk fietsstuur plaatst. Zo heb je alle info over de route waar je ze nodig hebt: op je fiets.



## » IN DE RUGZAK OF FIETSTAS: ROUTEBESCHRIJVING ROUTEKAARTJE

Neem een kopie van **de route** van je keuze **mee tijdens het fietsen** of bewaar een foto van het hoofdstuk op je smartphone. Zo kun je bij aanvang of op een stop snel nalezen wat er te zien en te beleven is.

Per route worden de interessante horecazaken opgesomd. Je vindt van elke zaak de **adres- en contactgegevens**; check daarom voor je vertrekt even de openingstijden van de etablissementen waar je van plan bent halt te houden. Dit voorkomt onaangename verrassingen.

Bovendien is iedere fietstocht overzichtelijk uitgetekend op een **routekaartje**. Als houvast tijdens het fietsen vind je op die kaartjes **referentiepunten**, aangeduid met een hoofdletter, waarbij **A** altijd de startplaats aangeeft. Met behulp van deze referentiepunten kun je inschatten waar de beschreven bezienswaardigheden en horecazaken te ontdekken zijn. Op [www.knooppunter.com](http://www.knooppunter.com) kun je – na registratie – van elk **routekaartje** een **actuele versie** downloaden, mét aanduiding van **alle fietsknooppunten**.

## » EVENEENS IN DE FIETSTAS: DE FIETSNETWERKKAART ALS BACK-UP

Van alle **provinciale fietsknooppunten-netwerken** bestaan er kaarten, uitgegeven door de provincie in kwestie. Ben je van plan om geregeld in de provincie eropuit te trekken, dan is het interessant om een dergelijke fietskaart aan te schaffen.

De fietsnetwerkaart is te koop in de betere boekhandel en in de verschillende toerismekantoren van de provincie.



**PRAKTISCHE INFO** 21

- ▼ **AFFIJDING**  
De route is ongeveer 20,8 km lang.
- ▼ **PANDELEN**  
De route gaat langs pandelen aan het Noorder- en Oosterscheldekanaal. De route gaat langs de Oosterschelde.
- ▼ **START**  
Vanaf de start op de Hoek van de Oosterschelde.
- ▼ **PASPOORTS**  
De route gaat langs de Oosterschelde.
- ▼ **ASBO VAN DE WEG**  
De route gaat langs de Oosterschelde.
- ▼ **WEGEN INFO**  
De route gaat langs de Oosterschelde.
- ▼ **WAARDE EN TIPS**  
De route gaat langs de Oosterschelde.
- ▼ **BEWAARDE**  
De route gaat langs de Oosterschelde.
- ▼ **MA TO VA**  
De route gaat langs de Oosterschelde.
- ▼ **DATA**  
De route gaat langs de Oosterschelde.

48,3 KM (100 acties)

66	44	39
29	25	24
22	66	34
57	41	42
45	65	68
69	66	66

website →

# KNOOPPUNTEN: EEN WOORDJE UITLEG

## » FIETSKNOOPPUNTEN

De routes in dit Fietsboek zijn gebaseerd op het **stelsel van de fietsknooppunten**. Gewoon door de aangegeven knooppunten – de genummerde bordjes – te volgen, kun je de uitgestippelde tochten uit deze gids probleemloos rijden.

## » HET FIETSKNOOPPUNTEN-NETWERK

Het fietsnetwerk in Vlaanderen omvat **duizenden kilometers rustige en veilige fietswegen**. Waar één of meer trajecten elkaar kruisen, ligt een fietsknooppunt. Elk van die knooppunten draagt een eigen nummer. Langs de weg worden fietsknooppunten aangeduid op groene rechthoekige informatieborden.

Tussen twee knooppunten staan geregeld informatieborden met richtingspijlen, zodat je steeds op het juiste pad blijft. De aanduidingen worden steevast **in beide richtingen** aangegeven: dit laat je toe om ieder traject in beide richtingen te rijden.

## » ZELF EEN ROUTE SAMENSTELLEN

Wie graag zelf een route wil samenstellen, maakt gebruik van de fietsrouteplanner op **[www.knooppunter.com](http://www.knooppunter.com)**. Met enkele muisklikken bepaal je het start- en eindpunt. Zodra je route uitgetekend is, kun je deze ook printen in de vorm van een roadbook (op maat van een Knooppuntertoestel).

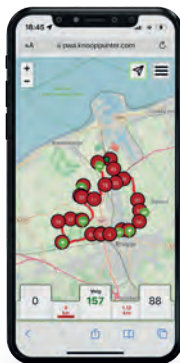
Veel fietsplezier!



# DE NIEUWE KNOOPPUNTER-APP

## » VOLG JE ROUTE OP JE SMARTPHONE

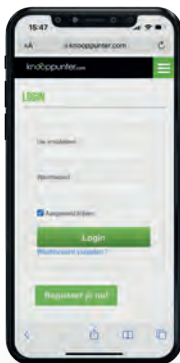
Ondertussen is alle Knooppunter-informatie ook gratis digitaal beschikbaar. Overal en wanneer je maar wilt, via de Knooppunter-navigatieapp op je smartphone.



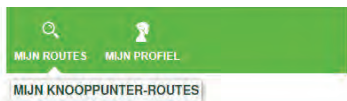
## » HOE GA JE TE WERK?

Geen gedoe! Alles wat je nodig hebt, is een opgeladen smartphone met toegang tot mobiel internet.

- » Surf naar [www.knooppunter.com](http://www.knooppunter.com) en log in met je gebruikersaccount (waarmee je eerder de unieke code hebt geactiveerd).



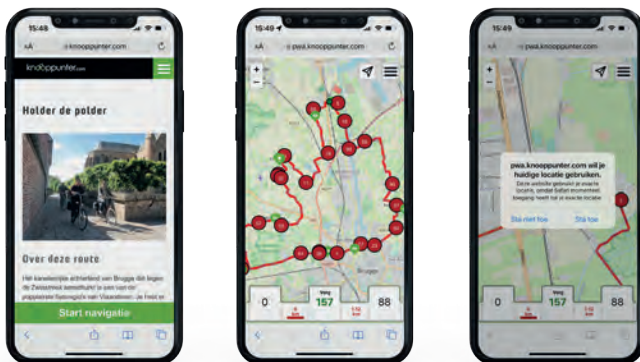
- » Zoek onder 'mijn Knooppunter-routes' of via de functie 'Zoek routes' de fietstocht die je wilt rijden. Je zoekt het gemakkelijkst op startplaats.



- » Tik de gewenste route aan en ze verschijnt op je scherm.



- » Selecteer onderaan de knop 'Start navigatie' en de navigatieapplicatie wordt geactiveerd. Je krijgt meteen de fietskaart te zien.
- » Druk op 'Sta toe' zodat je smartphone weet waar jij je bevindt. En dat maakt het mogelijk dat jij ook onderweg het parcours gemakkelijk kunt volgen.



- » Klaar om te vertrekken? Selecteer dan de navigatieknop (pijl) rechtsboven om de navigeerfunctie in te schakelen. Als de pijl groen oplicht, staat de navigeerfunctie aan.



- » De app detecteert automatisch wanneer je een bepaald fietsknooppunt hebt bereikt en wijst meteen de weg naar het volgende knooppunt. Bovendien lees je feilloos de afstand naar dat volgende punt af.



- » Wil je wat achtergrondinformatie of een tip voor een pauze? Via de knop 'Route-informatie' raadpleeg je alle info die beschikbaar is.



B

»

C



# MECHELEN

## Genieten tussen Dijle en Nete

MECHELEN • BONHEIDEN • WALEM •  
SINT-KATELIJNE-WAVER • MUIZEN

---

De Vrouwvliet is de eerste waterloop op je route. Het is een zijbeek van de Dijle, en via het jaagpad steek je door naar de Dijle zelf, die door de binnenstad van Mechelen kronkelt. Meteen een mooie gelegenheid om wat cultuur op te snuiven. In Rumst vloeien Dijle en Nete samen om er de Rupel te vormen. In deze waterrijke oksel is er altijd druk fietsverkeer. Er werden dan ook twee fraaie fietsbruggen gebouwd. Vanaf de hoge dijken krijg je een uniek uitzicht op de waterzieke beemden en weilanden. Dat ruige landschap verandert zodra je van het water wegdraait en Sint-Katelijne-Waver opzoekt. Het wordt al snel duidelijk: hier fiets je door dé groentestreek van Vlaanderen.



# PRAKTISCHE INFO

01

## ➔ AFSTAND

36,9 km (korte versie 29,4 km)

## Ⓧ PARKEREN

Je kunt gratis parkeren op het domein Tivoli, Antwerpsesteenweg 92 in Mechelen.

## 📍 START

Vanaf de parking leidt een brug over de Vrouwvliet je links het jaagpad op.

## 🚲 PARCOURS

Je fietst 21 km autovrij langs het water.

## 🏡 AARD VAN DE WEG

Een volledig vlak parcours met verzorgde asfaltwegen.

## 📄 MEER INFO

### » Toerisme Mechelen

Vleeshouwersstraat 6, 2800 Mechelen

📞 015 29 76 54

🌐 [visit.mechelen.be](http://visit.mechelen.be).

» **Fietsnetwerkkkaart:** Fietsnetwerk Mechelen/Kempen/Scheldeland/Antwerpen

## 🍽️ HAPJE EN TAPJE

### » Brasserie Tivoli

Antwerpsesteenweg 92, Mechelen

📞 015 70 91 60

🌐 [www.kasteeltivoli.be](http://www.kasteeltivoli.be).

» Ruime keuze in Mechelen-centrum.

### » Café Roosendael

Rozendaal 5, Sint-Katelijne-Waver

📞 015 29 41 37

🌐 [cafe-roosendael.be](http://cafe-roosendael.be).

### » Bistro Midzeelhoef

Midzelen 27, Sint-Katelijne-Waver

📞 015 64 54 71

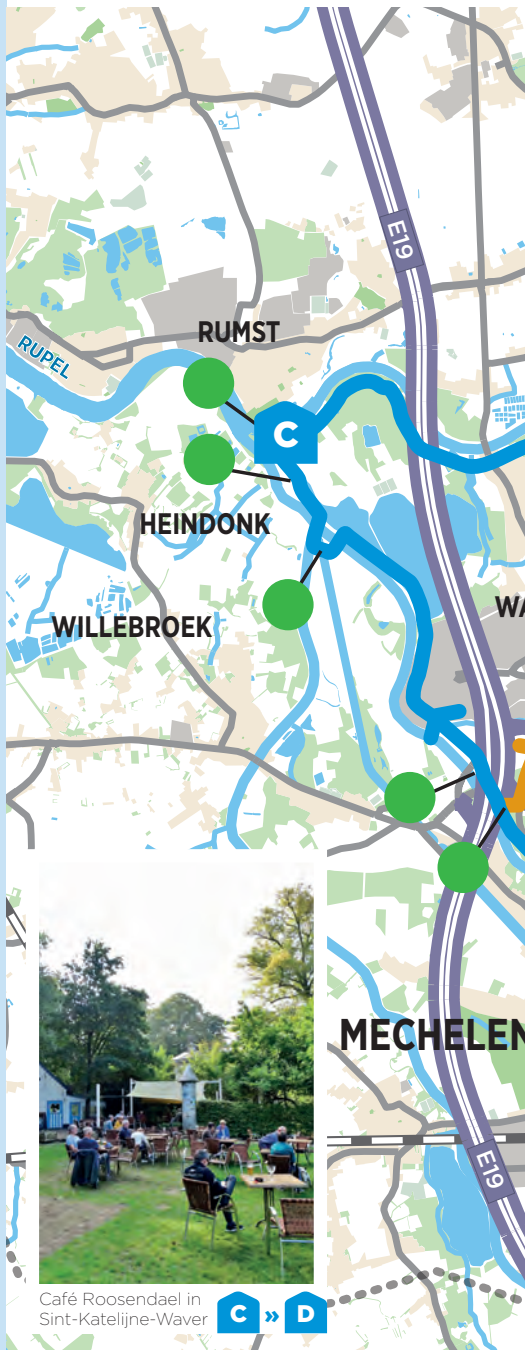
🌐 [tgmrom.be/bistromidzeelhoef](http://tgmrom.be/bistromidzeelhoef).

### » Brughuis

Muizenhoek 1, Muizen

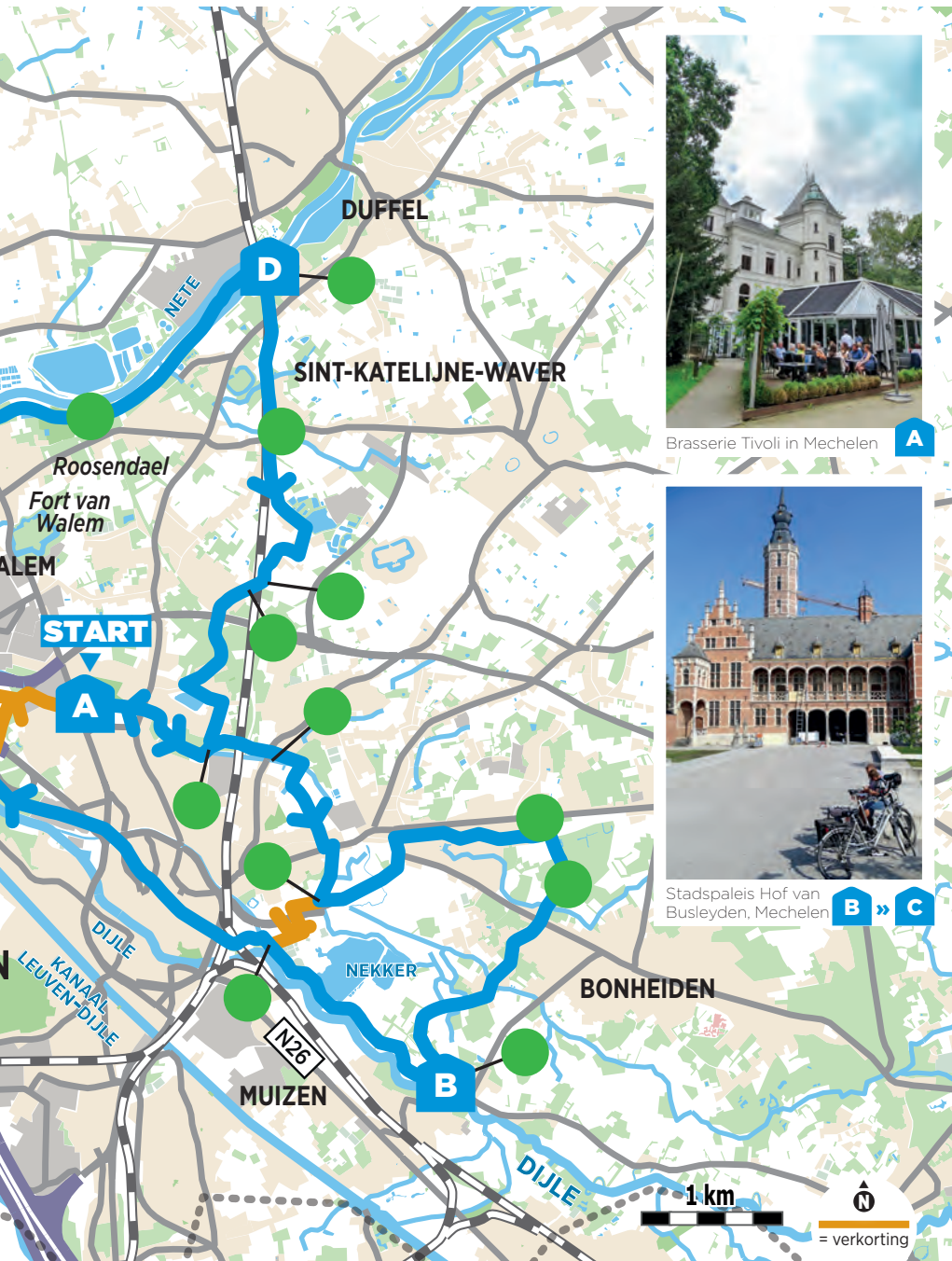
📞 0472 66 65 47

🌐 [brughuismuizen.be](http://brughuismuizen.be).



Café Roosendael in Sint-Katelijne-Waver





Brasserie Tivoli in Mechelen

**A**

Stadspaleis Hof van Busleyden, Mechelen

**B** » **C**

## DE FIETSTOCHT

**A** » **B** 10,4 km

Van de Vrouwvliet in domein Tivoli naar Dijle-oever bij Mechels Broek

Je volgt de **Vrouwvliet** **A** ca. 3 km om dan via de kerk van Pasbrug, een Mechelse buitengemeente, bij de Nekkerhal uit te komen. Deze evenementenhal uit 1981 beslaat een oppervlakte van 18.500 m<sup>2</sup>. De hal (300 m lang, 60 m breed en 13 m hoog) is gebouwd met één overspanning die zowel het dak als de twee brede muren omvat. Opmerkelijk is dat er helemaal geen steunpilaren staan in de zaal zelf. Hierdoor was de Nekkerhal lange tijd Europa's grootste overdekte ruimte zonder pilaren. Oorspronkelijk was de hal gebouwd als groenteveiling, bedoeld voor de opslag en verhandeling van groenten. Aan de overkant zie je de ingang van het recreatiedomein De Nekker met terreinen en faciliteiten voor een hele resem buitensporten. Op de grote vijver kunnen tal van watersporten worden beoefend en wie het rustiger aan wil doen, kan terecht op het strand bij de vijver of in de cafetaria. Volgens een plaatselijke legende was een 'nekker' een soort waterduivel

Langs de Nekkerplas ligt een heerlijk fietspad.



Langs de Vrouwvliet zet je koers naar de Mechelse Nekkerhal.

die zich schuilhield in de drassige gronden naast de Dijle en er plezier in vond wandelaars te 'nekken'.

Je beschrijft een wijde boog rond Mechelen en komt via het kasteeldomein van Zellaer terecht in het Mechels Broek aan de achterkant van het Nekkerdomein. Hier beheert Natuurpunt ruim 100 ha natte graslanden met sloten, knotwilgen en houtkanten. Om de bomengroei in te tomen, worden paarden en runderen ingezet. Verder komen de ooievaars van het nabijgelegen Planckendael hier graag foerageren. Op huisnummer 7 van de Muizenhoekstraat bevindt zich het bezoekerscentrum van dit natuurgebied. Meteen ben je ook aan de Dijle aanbeland.





## BEZINNEN IN STIJL

Het kasteel van Zellaer werd tussen 1888 en 1892 gebouwd voor baron Gustavius de Vrière. Het neogotische waterslot, opgetrokken met witte zandsteen afkomstig van afgebroken forten bij Vilvoorde, was geïnspireerd op de kastelen aan de Loire. Om zijn nieuwe kasteel te bouwen, liet de Vrière het bestaande buitengoed, dat wellicht ooit toebehoorde aan kanunnik Arnold van Zellaer, afbreken. Het kasteel van Zellaer is met een ringgracht omgeven. Vandaag doet het slot dienst als bezinningscentrum.



**B** » **C** 12,6 km

Van de Dijle bij het Mechels Broek naar de fietsbrug over de Nete

Je neemt het **jaagpad van de Dijle** vlak naast het brughuis. Aan je rechterkant krijg je een onbelemmerd uitzicht op het Mechels Broek met daarachter de recreatieplas van de Nekker. Aan een stuw splitst de Dijle in tweeën, de Buiten-Dijle en de

Binnen-Dijle. Dat vraagt om wat uitleg. De Dijle ontspringt in het Waalse Genappe. In Werchter krijgt de Dijle er het water van de Demer bij. Ten zuiden van de Mechelse agglomeratie splitst de waterloop zich in tweeën: links stroomt de Binnen-Dijle de stad Mechelen in en rechts vloeit het water naar het Dijkkanaal, ook wel de Buiten-Dijle genoemd, omdat die een wijde bocht rond de stad maakt. Het Dijkkanaal kwam



## GEREDUCEERD TOT BEEK

Als zijrivier van de Dijle ontspringt de Vrouwvliet in Begijnendijk, ca. 28 km ten oosten van Mechelen. Tot in de 18de eeuw was de Vrouwvliet een behoorlijk brede rivier waarop vrachtschepen voeren, voortgetrokken door sloopstrekkers. Maar door schade aangericht door oorlogsgeweld, door het fel verminderen van het waterpeil als gevolg van de kanalisering en indijking van de rivieren in de buurt én door de aanleg van een grote visvijver slonk de Vrouwvliet tot de beek die ze nu is.

er om de Mechelse binnenstad bij hevige neerslag te behoeden voor overstromingen. De stuwinstallatie houdt de waterstand in het oog.

Maar eerst volg je de Binnen-Dijle over vlonderbruggen naar het centrum van Mechelen. Langs talrijke historische panden en verkeersluwe straten bereik je het stadshart met het paleis van Margaretha van Oostenrijk. Aan de andere kant

van het centrale plein kun je gewoonweg niet naast de 97 m hoge toren van de Sint-Romboutskathedraal kijken. Telgen uit de bekende bouwmeestersfamilie Keldermans ontwierpen de imposante toren die, volgens de oorspronkelijke plannen, nog 70 m hoger had moeten reiken. Maar een gebrek aan fondsen legde de bouw stil. Buiten de stadsagglomeratie bereik je de monding van de Vrouwvliet in de Dijle.

Neem de tijd om in Mechelen de vele historische gebouwen te bewonderen.



Verderop, in Walem, kijk je uit op de Grote Vijver, een 75 ha grote waterplas ontstaan door zandwinning voor de aanleg van de autosnelweg E19 tussen Antwerpen en Brussel. De grote plas is volledig voorbehouden aan de watersport. Het is heerlijk fietsen op de verhoogde en versterkte oevers.

**C » D** 6,6 km

Van de fietsbrug over de Nete naar de spoorwegbrug bij Duffel

Je bereikt de **fietsbrug over de Nete** **C**. Die steek je niet over, maar je volgt het dijkpad naar rechts. Het verhaal van de Nete is behoorlijk complex. Wanneer de Grote en Kleine Nete elkaar omarmen in Lier, hebben ze al een lange weg afgelegd. Vanaf Lier wordt de waterloop gewoon 'Nete' of 'Beneden-Nete' genoemd. Deze Nete is amper 15 km lang, want ter hoogte van Rumst komt de Dijle in haar vaarwater en vormen beide rivieren samen de Rupel. Benedendijks ontdek je een lieflijk gebouwtje. Het hoort bij het kasteeldomein van Roosendael. De kasteelbewoners gebruikten het gebouw destijds als orangerie voor niet-winterharde planten. De naam 'pesthuis' ontstond dan ook in de volksmond, omdat men – geheel onterecht – veronderstelde dat er in dit afgelegen pand pestlijders werden ondergebracht die, wegens het besmettingsgevaar, ver van de andere kasteelbewoners gehouden werden. Ter hoogte van een betonnen brugrestant kun je naar beneden om een bezoekje te brengen aan dit bijzondere domein. Roosendael is bijna 800 jaar oud en dankt zijn naam aan de cisterciënzerinnenabdij die omstreeks 1221 aan de Nete werd opgericht. Van die middeleeuwse vestiging blijven enkel nog wat muurresten over. In de 16de eeuw werd de abdij meermaals geplunderd en onder het calvinistische bewind uiteindelijk volledig



Paarden en runderen zorgen er in het Mechels Broek voor dat de bomengroei in toom wordt gehouden.



Ten zuiden van de Mechelse agglomeratie splitst de Dijle zich in tweeën: de Binnen-Dijle stroomt naar het stadscentrum, het Dijlekanaal, ook wel 'Buiten-Dijle' genoemd, maakt een wijde bocht rond de stad.



Heindonk, op weg naar de fietsbruggen van het Zennegat